

# Aviso de Ciclón Tropical en el Océano Pacífico

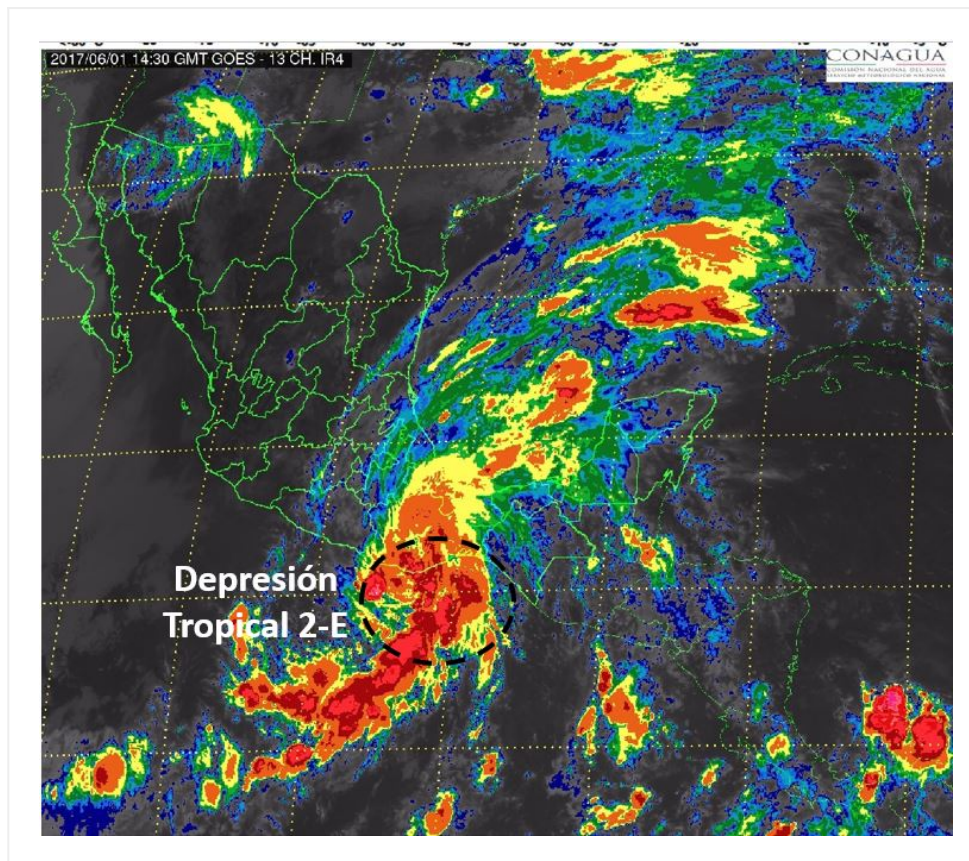
**No. Aviso: 9**

Ciudad de México a 01 de Junio del 2017.

**Emisión: 10:15h**

Servicio Meteorológico Nacional, fuente oficial del Gobierno de México, emite el siguiente aviso:

**Síntesis:DEPRESIÓN TROPICAL 2-E FRENTE A LAS COSTAS DE OAXACA.**



**Imagen de satélite**

## **Situación Actual:**

El centro de la depresión tropical 2-E se localiza aproximadamente a 45 km de las costas de Oaxaca.

<b>Condiciones Actuales</b>		
<b>Hora local (hora gmt)</b>	10:00 horas (15:00 GMT)	
<b>Ubicación del centro del ciclón</b>	Latitud Norte:15.4°	Longitud Oeste: 97.1°

<b>Condiciones Actuales</b>	
<b>Distancia al lugar más cercano</b>	A 70 km al oeste-suroeste de Puerto Ángel, Oax., y a 340 km al este-sureste de Acapulco, Gro.
<b>Zona de vigilancia [Se establece en coordinación con el CMRE-MIAMI]</b>	Se mantiene zona de prevención por efectos de Tormenta Tropical desde Salina Cruz hasta Puerto Escondido, Oax.
<b>Desplazamiento actual:</b>	Nor-noreste (20°) a 9 km/h
<b>Vientos máximos [km/h]:</b>	Sostenidos: 55 km/h      Rachas: 75 km/h
<b>Presión mínima central [hpa]:</b>	1005 hPa
<b>Pronóstico de lluvia</b>	Sus desprendimientos nubosos favorecen potencial de tormentas torrenciales con puntuales mayores a 250 mm en Oaxaca, Veracruz, Chiapas y Tabasco, tormentas intensas con puntuales torrenciales (150 a 250 mm) en Campeche y Puebla, tormentas muy fuertes con puntuales intensas (75 a 150 mm) en Estado de México, e intervalos de chubascos con tormentas puntuales fuertes (25 a 50 mm) en Ciudad de México y Morelos.
<b>Comentarios adicionales</b>	Oleaje elevado de 2.5 a 3.5 m de altura en las costas de Guerrero y Oaxaca.
<b>Recomendaciones</b>	Extremar precauciones a la población en general en las zonas de los estados mencionados por lluvias, viento y oleaje (incluyendo la navegación marítima) y atender las recomendaciones emitidas por las autoridades del Sistema Nacional de Protección Civil, en cada entidad.

<b>PRONÓSTICO VALIDO AL DÍA/HORA LOCAL TIEMPO CENTRO</b>	<b>LATITUD NORTE</b>	<b>LONG. OESTE</b>	<b>VIENTOS [Km/h]</b>	<b>CATEGORÍA</b>	<b>UBICACIÓN (en km)</b>
<b>01/19h</b>	16.0	96.7	45/65	Depresión Tropical	En tierra a 40 km al este-noreste de Puerto Escondido, Oax., a 45 km al nor-noroeste de Puerto Ángel, Oax.
<b>02/07h</b>	16.9	96.2	35/55	Baja remanente	En tierra a 135 km al norte de Bahías de Huatulco, Oax., y a 140 km al noroeste de Salina Cruz, Oax.



### Trayectoria pronóstico de la Depresión Tropical 2-E

Aviso No.	Fecha / Hora local CDT	Lat. Norte	Long. Oeste	Distancia más cercana (km)	Viento max. / Categoría rachas	Avance
1	31 may / 10:00	13.9	97.8	A 245 km al suroeste de Puerto Ángel, Oax. y a 400 km al sureste de Acapulco, Gro.	45/65	Depresión Tropical Noreste (35°) a 6 km/h
2	31 may / 13:00	14.0	97.8	A 235 km al suroeste de Puerto Ángel, Oax. y a 385 km al sureste de Acapulco, Gro.	45/65	Depresión Tropical Noreste (35°) a 6 km/h
3	31 may / 16:00	13.9	97.6	230 km al sur-suroeste de Puerto Ángel, Oax. 415 km al sureste de Acapulco, Gro.	55/75	Depresión Tropical Noreste (45°) a 4 km/h
4	31 may / 19:00	14.2	97.4	195 km al sur-suroeste de Puerto Ángel, Oax. 400 km al sureste de Acapulco, Gro.	55/75	Depresión Tropical Noreste (45°) a 4 km/h
5	31 may / 22:00	14.5	97.4	165 km al suroeste de Puerto Ángel, Oax. 380 km al sureste de Acapulco, Gro.	55/75	Depresión Tropical noreste (45°) a 9 km/h

06	01 jun / 01:00	14.8	97.2	125 km al suroeste de Puerto Ángel, Oax. 370 km al sureste de Acapulco, Gro.	55/75	Depresión Tropical	Noreste (45°) a 9 km/h
07	01 jun / 04:00	15.2	97.1	85 km al suroeste de Puerto Ángel, Oax. 355 km al este-sureste de Acapulco, Gro.	55/75	Depresión Tropical	Nor-noreste (20°) a 11 km/h
08	01 jun / 07:00	15.3	97.1	80 km al oeste-suroeste de Puerto Ángel, Oax. 345 km al este-sureste de Acapulco, Gro.	55/75	Depresión Tropical	Nor-noreste (20°) a 10 km/h
9	01 jun / 10:00	15.4	97.1	A 70 km al oeste-suroeste de Puerto Ángel, Oax., y a 340 km al este-sureste de Acapulco, Gro.	55/75	Depresión Tropical	Nor-noreste (20°) a 9 km/h

**EL SIGUIENTE AVISO SE EMITIRÁ A LAS 13:15 HRS TIEMPO DEL CENTRO O ANTES SI OCURREN CAMBIOS SIGNIFICATIVOS**

**Pronosticador:** Alex Ramírez Olvera

**Revisó:** Josué Montiel López.